

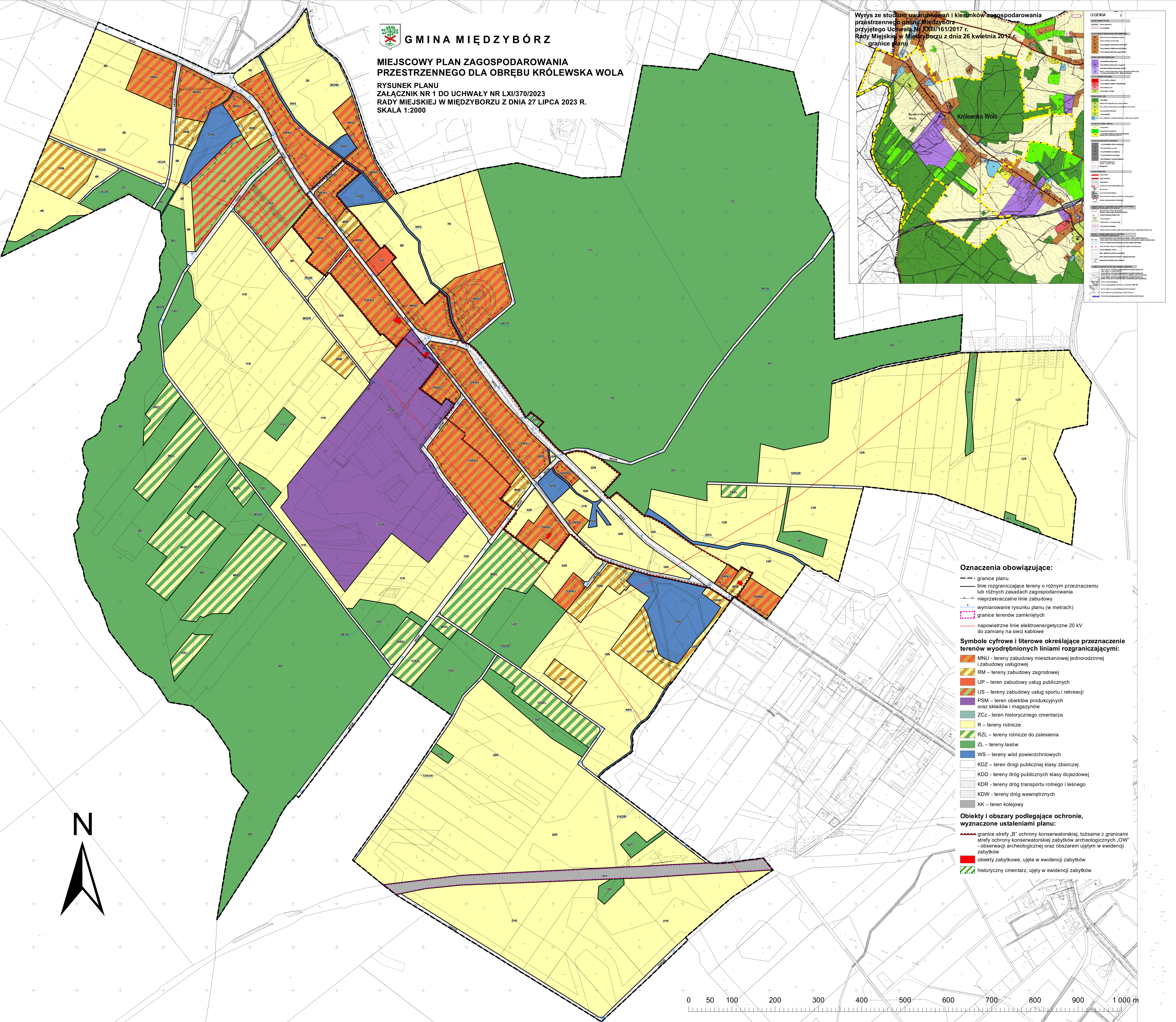
**MIEJSCOWY PLAN ZAGOSPODAROWANIA PRZESTRZENNEGO DLA OBRĘBU KRÓLEWSKA WOLA**

**RYСУNEK PLANU ZAŁĄCZNIK NR 1 DO UCHWAŁY NR LXI/370/2023 RADY MIEJSKIEJ W MIĘDZYBÓRZU Z DNIA 27 LIPCA 2023 R. SKALA 1:2000**

Wyrzys ze studium warunków i kierunków zagospodarowania przestrzennego gminy Międzybórz przyjętego Uchwałą Nr XXIII/161/2017 r. Rady Miejskiej w Międzybórz z dnia 26 kwietnia 2017 r. - granice planu

**LEGENDA**

	granicz planu
	linie rozgraniczające tereny o różnym przeznaczeniu lub różnych zasadach zagospodarowania
	nieprzekraczalne linie zabudowy
	wymiarowanie rysunku planu (w metrach)
	granicz terenów zamkniętych
	napowietrzne linie elektroenergetyczne 20 kV do zamiany na sieci kablowe



**Oznaczenia obowiązujące:**

- granicz planu
- linie rozgraniczające tereny o różnym przeznaczeniu lub różnych zasadach zagospodarowania
- nieprzekraczalne linie zabudowy
- wymiarowanie rysunku planu (w metrach)
- granicz terenów zamkniętych
- napowietrzne linie elektroenergetyczne 20 kV do zamiany na sieci kablowe

**Symbolle cyfrowe i literowe określające przeznaczenie terenów wyodrębnionych liniami rozgraniczającymi:**

- MNU - tereny zabudowy mieszkaniowej jednorodzinnej i zabudowy usługowej
- RM - tereny zabudowy zagrodowej
- UP - teren zabudowy usług publicznych
- US - tereny zabudowy usług sportu i rekreacji
- PSM - teren obiektów produkcyjnych oraz składów i magazynów
- ZCZ - teren historycznego cmentarza
- R - tereny rolnicze
- RZL - tereny rolnicze do zalesienia
- ZL - tereny lasów
- WS - tereny wód powierzchniowych
- KDZ - teren drogi publicznej klasy zbiorczej
- KDD - tereny dróg publicznych klasy dojazdowej
- KDR - tereny dróg transportu rolnego i leśnego
- KDW - tereny dróg wewnętrznych
- KK - teren kolejowy

**Obiekty i obszary podlegające ochronie, wyznaczone ustaleniami planu:**

- granicz strefy „B” ochrony konserwatorskiej, tożsame z granicami strefy ochrony konserwatorskiej zabytków archeologicznych „OW”
- obserwacji archeologicznej oraz obszarem ujętym w ewidencji zabytków
- obiekty zabytkowe, ujęte w ewidencji zabytków
- historyczny cmentarz, ujęty w ewidencji zabytków

